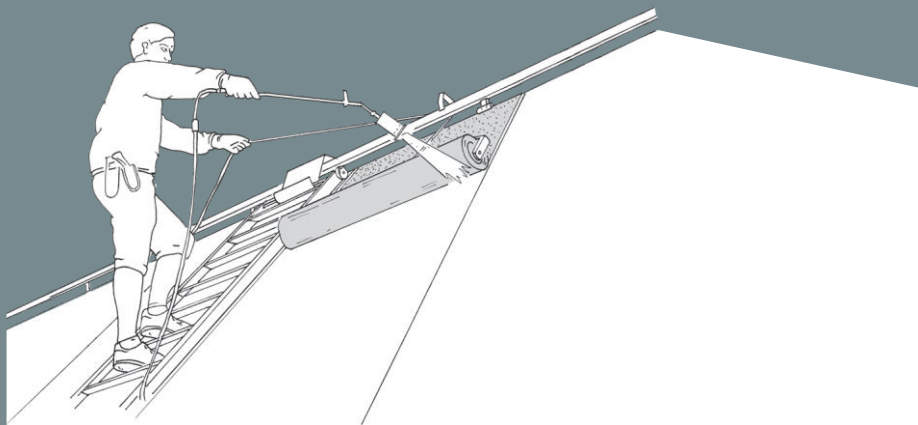


SLOPE SYSTEM

REDSKAB TIL TAGDÆKNING
PÅ SKRÅ TAGE



MONTERINGS- OG BRUGSVEJLEDNING

SLOPE SYSTEM er udviklet for at lette arbejdet med tagdækning på skrå tage. Systemet består af en skinne der monteres på tagryggen og en række supplerende redskaber der fungerer i samspil med skinnen. Som supplement til skinneløsnignen, findes rygningsvinklen, der er ideel til mindre opgaver.

- Effektiviserer arbejdsprocessen
- Eliminere tunge løft
- Minimerer dårlige arbejdsstillinger

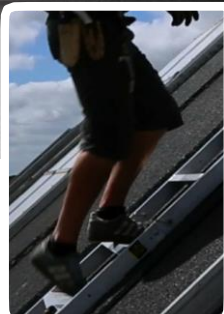


STEP 1

TILPASNING AF STIGE TIL TAGLÆNGDE

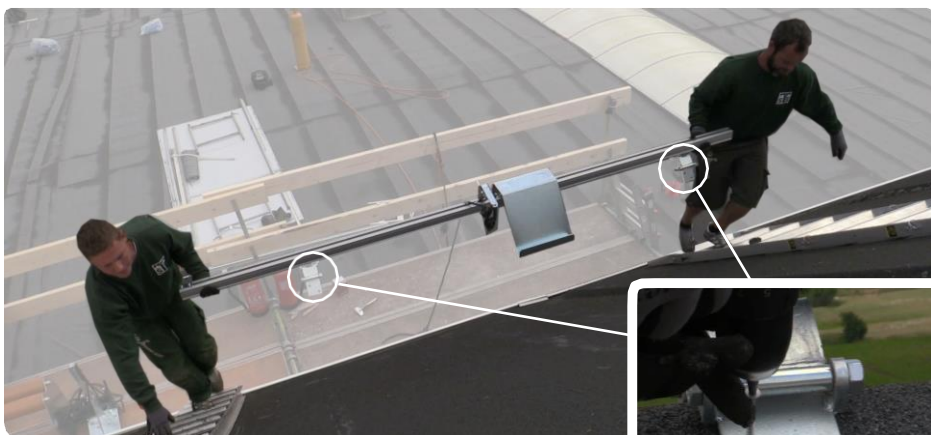


Stigen samles af 150 cm moduler til den ønskede længde og låses med en split i hver side. Stigens trin er brede og sikrer et godt fodfæste, bla. ved at være vandrette ved en tagvinkel på 45 grader.



STEP 2

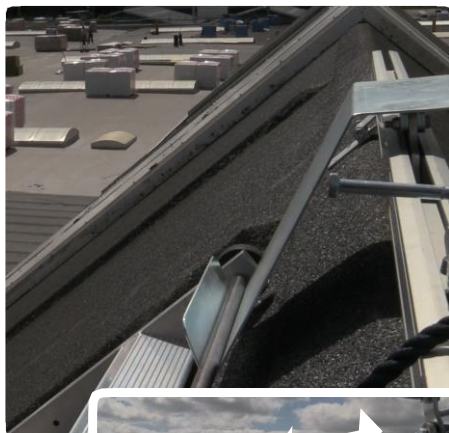
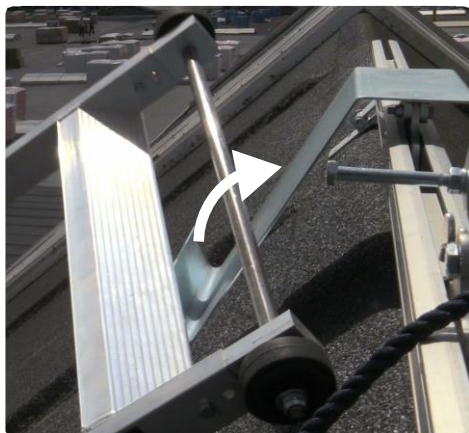
MONTERING AF SKINNE



Stigens hjulophæng og hejsemodul monteres på skinne inden den bæres til tagryggen af to mand. Herefter hæftes skinnen med 4 skruer i hvert beslag.

STEP 3

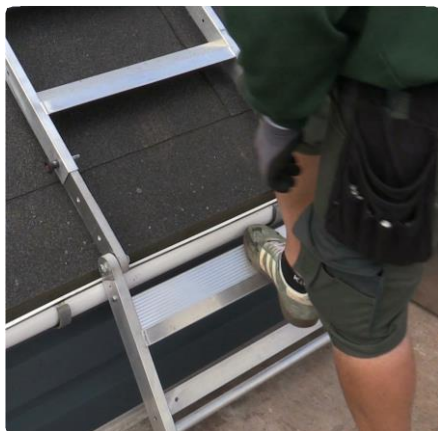
KOBLING AF STIGE TIL SKINNE



Stigen rulles op ad tagfladen og kobles til vognen ved at vippe den ned i vognens greb. Fra tagfoden kan stigen herefter stigen frit trækkes langs taget i skinnens retning.

STEP 4

AKTIVERING AF TRIN VEDTAGFOD



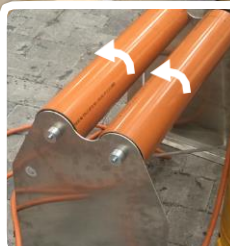
Det nederste trin på stigen kan foldes ned til stilladsdækket således at der etableres et trin mellem stilladsdækket og tagfoden. Ved hjælp af en split finjusteres stigenes længde til tagets længde.

STEP 5

KLARGØRING AF TAGPAPRULLE



Tagpaprullen placeres i dispenserens, som står på stilladset. Dispenserens højde sikrer at tagpappen ikke beskadiger tagrenden når pappen trækkes af rullen.

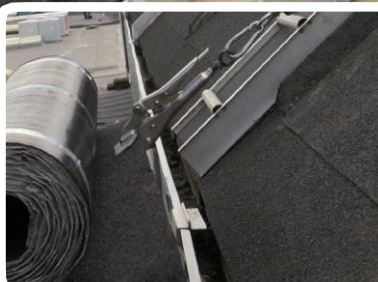


STEP 6

OPLÆG AF TAGPAP

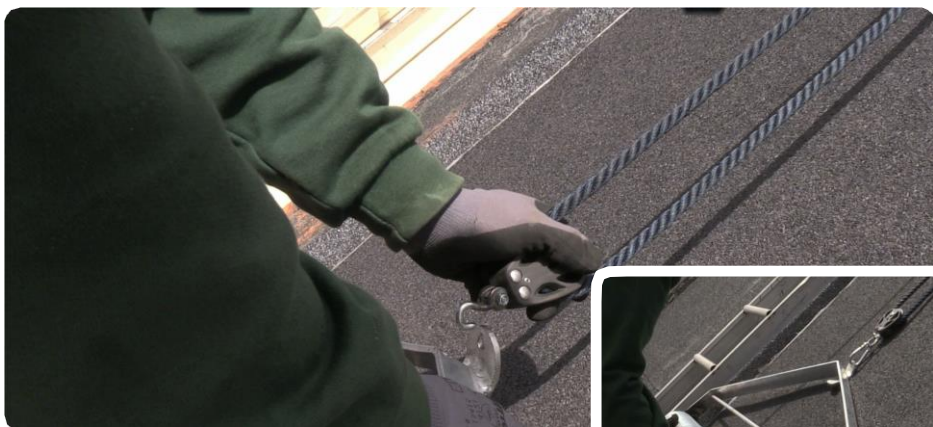


Ved hjælp af snoretrækket og tagpapklemmen trækkes tagpappen op langs tagfladen. En udvekslingen gør trækket let ved selv længere tagflader.

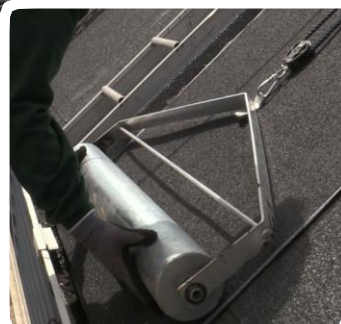




Tagpappens placering mellem listerne tilpasses hvorefter tagpappen låses i den ønskede position. Herefter skæres tagpappen til ved tagfoden.



Tagpaprullen monteres i snoretrækket. Rullen har en stor diameter, som sikrer en stram og præcis oprulning.



STEP 9

OPRULNING AF TAGPAP

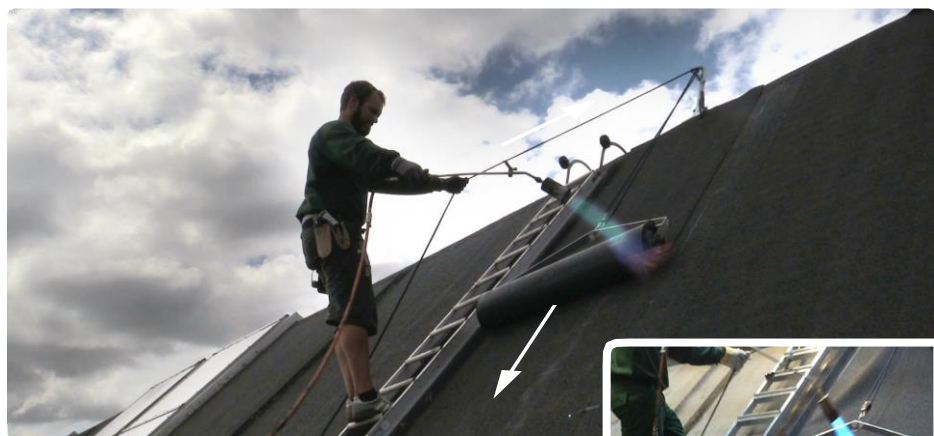


Når tagpappen er rullet det første stykke op på rullen kan resten rulles op ved hjælp af snoretrækket og med styrende hånd på rullen.

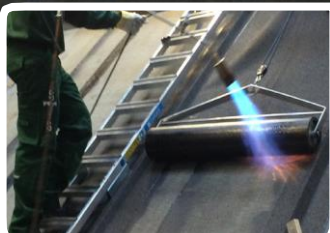


STEP 10

BRÆNDING AF TAGPAP



Når tagpappen er rullet helt op påbegyndes brændingen. Her fires tagpaprullen ned i det tempo der brændes.





Det sidste stykke ved tagryggen brændes efterfølgende manuelt inden der rykkes videre til næste bane.



Som alternativ til skinne findes rygningbøjlen. Den flyttes enkelt fra bane til bane og fungerer sammen med alle andre redskaber i Slope System serien

SLOPE SYSTEM

Forhandles af: